

貸店舗・事務所(一部)

宮崎台駅

川崎市宮前区宮崎2丁目

専有面積
418.17㎡

築年月
1988年01月

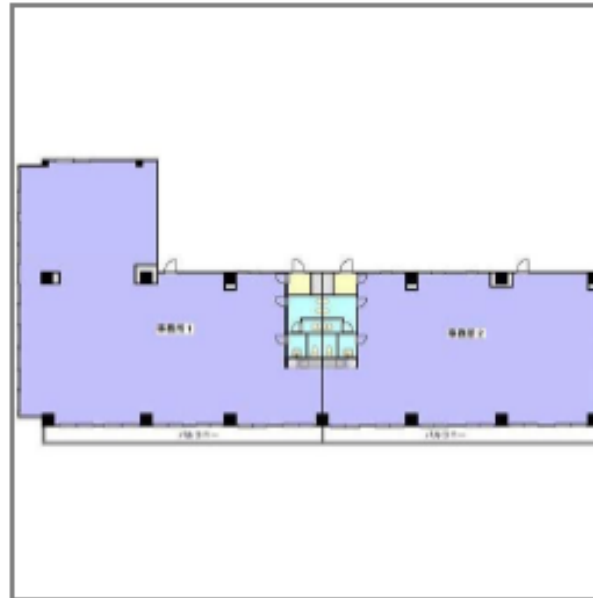
引渡し
相談



外観です

チェックポイント！

飲食店可 スケルトン トイレ2ヶ所 男女別トイレ エアコン2台以上



スケルトン時の間取りです

物件種目	貸店舗・事務所(一部)		
最寄駅	宮崎台		
賃料	99.36万円		
礼金	1ヶ月		
敷金	なし		
保証金	5ヶ月		
物件所在地	神奈川県川崎市宮前区宮崎2丁目9		
交通	東急田園都市線 宮崎台 徒歩2分		
階	階名	2F	
	構造・規模	SRC 8階建 2階部分	
物	使用部分面積	418.17㎡	間取タイプ
	間取内訳		
築年月	1988年01月	契約期間	3年
管理費等			
土地面積		用途地域	近隣商業
駐車場	有 19,440円/月		
現況	空	引渡日	相談
設備状況 (標準設備)	トイレ2ヶ所 男女別トイレ エアコン2台以上		
設備	事務所・店舗 検査済証あります。更新料：新賃料1ヶ月 利用家1：東急田園都市線 宮崎台 徒歩11分 利用家2：東急田園都市線 梶が谷 徒歩22分		